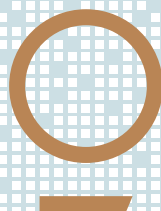


LA CARTE
des
SOINS



LE SAINT ANTOINE®

HAUTE, BEAUTÉ CORPS

■ Peau de satin

Ce gommage professionnel élimine les cellules mortes et transforme le grain de peau. Associé à des manœuvres de drainage, il favorise la réactivation des flux et la détoxification de la peau. La peau sera sublimée par une hydratation au Fluide 14.

1h15 - 100€

■ Caresse volcanique

Modelage relaxant sensoriel aux pierres chaudes et au Fluide 14.

1h - 100€

■ Révélation de soie

Construit sur un jeu de variation de rythmes et de pressions, ce modelage est relaxant, vitalisant et harmonisant.

1h - 100€

■ Soin confort

Réconfortant, doux et extrêmement englobant, il délie le corps et le rend plus soyeux.

1h - 100€

■ Modelage énergie

Profond et tonifiant, il dénoue les tensions et insuffle une nouvelle vitalité.

1h - 100€

■ Décontractant dos

Issu du modelage énergie, ce soin appuyé décontracte les tensions musculaires profondes.

30 min - 55€



LES MASSAGES DU MONDE

■ Massage Californien

Massage alliant de longs mouvements fluides à des acupressions manuelles pour mieux se libérer du stress et se ressourcer. Les pressions permettent de dénouer les tensions, activer la microcirculation et relancer l'énergie du corps.

30 min - 55€ / 1h - 95€

■ Massage Balinais

Symbiose de deux massages indonésiens, il se pratique sur l'intégralité du corps. Grâce à un pétrissage et des pressions exercées sur les méridiens, ce modelage contribue à relaxer, tonifier et drainer.

1h15 - 105€

■ Massage Hawaïen

Ce massage est orchestré par les avant-bras pour une douceur et une détente profonde. Les manœuvres sont amples et enveloppantes, reproduisant le va-et-vient de l'océan pour libérer l'énergie retenue dans les muscles et soulager les tensions. bercé par ces vagues de bien-être successives, le corps est intensément ressourcé et décontracté.

1h15 - 105€

■ Massage Ayurvédique

Puissant et stimulant, ce massage de tradition indienne rééquilibre le corps et l'esprit. Au rythme soutenu des pressions circulaires, glissées et des étirements, la peau s'échauffe, les muscles se relâchent. La détente est profonde, le corps est dynamisé.

1h15 - 105€

■ Réflexologie plantaire

Succession de pressions et de stimuli sur les zones réflexes de la voute plantaire. Aide à la relaxation, libère les blocages.

45 min - 80€

■ Gommage corps

Rituel d'exfoliation pour faire peau neuve. Choisissez parmi nos différents gommages celui qui vous correspond le mieux.

30 min - 55€

hinokibō

Soin Signature

Ce massage associe plusieurs techniques ancestrales inspirées de l'acupression, de la stimulation des méridiens, du drainage lymphatique et du stretching musculaire.



- Diminution des tensions
- Circulation de l'énergie
- Elimination des toxines
- Relaxation profonde
- Silhouette raffermie
- Visage repulpé

Visage 45 min / 70€

Corps 1h15 / 125€

Corps et visage 1h45 / 175€





MINCEUR ET FERMETÉ

■ Séance découverte minceur ou fermeté

Choisissez votre zone : cuisses, hanches, fessier, ventre ou bras.

45 min - 50€

■ Cure minceur/fermeté techno-led

Cellulite superficielle ou récente

5 séances de 40 min - 245€

■ Cure minceur/fermeté techno-led

Cellulite profonde ou installée

10 séances de 40 min - 450€

Pour toute cure minceur/fermeté achetée la séance découverte du jour offerte.



LES SOINS MATERNI'THÉ

■ Massage cocoon

Doux et enveloppant, ce massage améliore la circulation sanguine et détend les muscles des jambes et du dos afin de soulager les tensions et les inconforts liés à la grossesse. Un moment de plénitude pour vivre sa grossesse en beauté.

1h - 100€

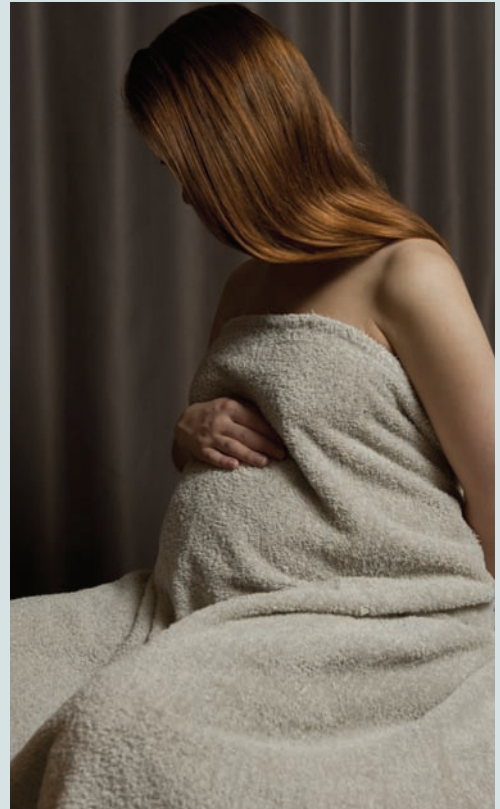
A partir du 4ème mois jusqu'au terme de la grossesse.

■ Massage bien mérit'hé

Idéal pour renouer avec son corps après l'arrivée de bébé, ce massage à la fois relaxant et décontractant, dénoue en profondeur les tensions du dos et des bras et cible les jambes pour une véritable sensation de légèreté retrouvée.

1h - 100€

A pratiquer au minimum 3 mois après l'accouchement.





NOS ESCALES

Happy Time Spa / 2h30

- Aqua SPA : piscine, jacuzzi, hammam et espace tisanderie / 2h
- Massage ou gommage corps / 30min

60€ UNO / 110€ DUO

Haute Beauté / 2h30

- Aqua SPA : piscine, jacuzzi, hammam et espace tisanderie / 1h
- Massage délassant du dos / 30 min
- Soins visage IDEAL Carita manuel / 1h (pour un soin Progressif +10€/pers)

136€ UNO / 272€ DUO

Beauté Orientale / 2h30

- Aqua SPA : piscine, jacuzzi, hammam et espace tisanderie / 1h
- Rituel d'exfoliation au savon noir / 30 min
- Massage relaxant au baume délicieux thé d'Orient / 1h

146€ UNO / 292€ DUO

Croisière en Polynésie / 2h45

- Aqua SPA : piscine, jacuzzi, hammam et espace tisanderie / 1h
- Gommage au sable de Polynésie et pulpe de coco / 30 min
- Massage Hawaïen au monoï / 1h15

155€ UNO / 310€ DUO

Taj Mahal / 2h45

- Aqua SPA : piscine, jacuzzi, hammam et espace tisanderie / 1h
- Gommage au thé du Népal / 30 min
- Massage Ayurvédique au baume des 4 thés / 1h15

155€ UNO / 310€ DUO

Au pays du soleil levant / 2h45

- Aqua SPA : piscine, jacuzzi, hammam et espace tisanderie / 30 min
- Gommage au riz / 30 min
- Massage corps et visage Hinokibo / 1h45

222€ UNO / 443€ DUO

Day Spa

- Petit déjeuner continental
- Aqua SPA : piscine, jacuzzi, hammam et espace tisanderie / 1h
- Massage relaxant du corps / 1h

110€ UNO / 219€ DUO

Toutes nos escales sont suivies d'une dégustation de thé.

LA HAUTE BEAUTÉ VISAGE

PROGRESSIF ANTI-ÂGE

■ Néomorphose

Soin ultra concentré à l'approche multidimensionnelle qui répond aux attentes jeunesse de chacun. Trois actions complémentaires :

- Resurfaçant : l'expert du peeling pour une peau éclatante et des ridules lissées.
- Repulpant : l'expert de la ride pour une peau repulpée.
- Régénérant : l'expert de la réparation cutanée pour les peaux sur-sollicitées.

Le ciblé 45 min / 64€
L'extrait manuel 1h / 90€
L'extrait manuel + CINETIC 1h / 95€
Le grand soin 1h45 / 150€

■ Jeunesse originelle

Soin visage, cou et décolté pour détendre les rides et redessiner les contours. Les traits sont lissés, la peau densifiée et tonifiée.

Le ciblé 45 min / 64€
L'extrait manuel 1h / 92€
L'extrait manuel + CINETIC 1h / 97€
Le grand soin 1h45 / 152€

■ Parfait 3 ors

Soin anti âge global jouant sur les lignes du visage, réveille l'éclat et défatigue les traits ceci grâce à l'association exclusive de produits enrichis en or marin, végétal et minéral.

L'extrait manuel + CINETIC 1h / 100€
Le grand soin 1h45 / 162€

COLLECTION PROGRESSIF ANTI-ÂGE

1 grand soin + 4h de soins extrait ou ciblé
465€



IDEAL PRÉVENTION ANTI-ÂGE

- **Hydratation des lagons**
Véritable bain de fraîcheur et d'hydratation. Pour les peaux déshydratées/sèches.
- **Pureté poudrée**
Durablement matifiée et purifiée la peau est rééquilibrée. Pour les peaux mixtes à grasses.
- **Douceur de coton**
La peau est apaisée et retrouve tout son confort. Pour les peaux sensibles.

Le ciblé 45 min / 60€
L'extrait manuel 1h / 80€
L'extrait manuel + CINETIC 1h / 90€
Le grand soin 1h45 / 120€

SOINS SPÉCIFIQUES

- **L'homme idéal**
L'expertise Carita pensée au masculin pour allier efficacité et détente.
Le ciblé 45 min / 60€
L'extrait manuel 1h / 80€
L'extrait manuel + CINETIC 1h / 90€
Le grand soin 1h45 / 120€
- **Masque bio cellulose hydro-régénérant**
Soin apaisant et revitalisant pour tous les types de peaux pour allier efficacité et détente.
Le soin 30 min / 64€

COLLECTION
IDEAL PRÉVENTION ANTI-ÂGE
1 grand soin + 4h de soins extrait ou ciblé
423€



L'AQUA SPA

■ AQUA SPA, un espace détente avec piscine à nage à contre courant et différents jets, jacuzzi, hammam, plage de détente et tisanerie

Le tarif est de 30€ par personne pour 1 heure et de 50€ en duo pour 1 heure.

PRIVATISATION

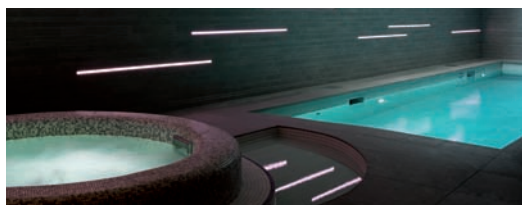
Possibilité de privatiser notre espace Aqua SPA, sous certaines conditions (séminaires, enterrements de vie de jeune fille,...). N'hésitez pas à nous contacter.

HORAIRES

L'aqua SPA est ouvert tous les jours

- de 9h à 22h pour notre clientèle hébergée
- de 9h à 20h pour la clientèle extérieure.

LE PORT DE CLAQUETTES EST OBLIGATOIRE ET CELUI DU BONNET DE BAIN PRÉCONISÉ POUR L'ACCÈS À L'AQUA SPA.



LA VIE DU SPA

■ Deux Cabines de soins modulables en cabine double

■ Une boutique dédiée aux produits visage et corps CARITA et THÉMAË

■ Un espace fitness

Les durées indiquées sur notre carte comprennent le temps d'accueil et de votre installation.

Nous vous invitons à vous présenter 10mn avant l'heure de votre prestation.

HORAIRES

Le SPA est ouvert tous les jours de 10h à 21h30 sur rendez-vous.

L'espace Fitness est ouvert

- 24h/24 pour notre clientèle hébergée
- de 9h à 20h pour la clientèle extérieure.

L'INSTITUT ET LE SPA SONT ACCESSIBLES À LA CLIENTÈLE EXTÉRIEURE À L'HÔTEL.


CARITA
PARIS


THÉMAË
PARIS


hinokibō



INFORMATIONS & RÉSERVATIONS
BW PREMIER COLLECTION - LE SAINT ANTOINE - HÔTEL & SPA
27, AVENUE JEAN JANVIER - 35000 RENNES
02 23 44 34 41 - spa@saint-antoine-hotel.fr

www.saint-antoine-hotel.fr